



PREFEITURA DE SÃO JOSÉ DOS CAMPOS  
SECRETARIA DE GESTÃO HABITACIONAL E OBRAS

# ADEQUAÇÕES DE SERVIÇOS

RUA XV DE NOVEMBRO

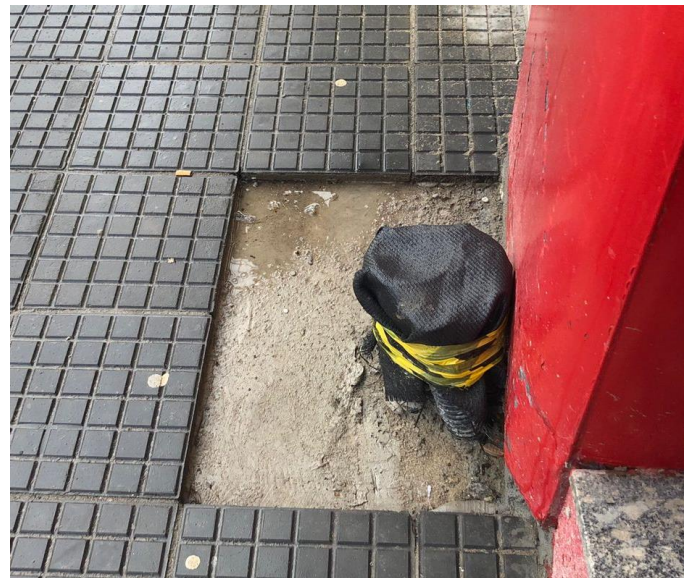
# ENTRADA DE ENERGIA

- PARA ADEQUAÇÃO DA ENTRADA DE ENERGIA, SERÁ NECESSÁRIO, QUE A CAIXA DE MEDIÇÃO ESTEJA INSTALADA NO LIMITE DA PROPRIEDADE.
- SERÁ NECESSÁRIO INSTALAR 1 ELTRODUTO E EMENDAR AO ELETRODUTO DA REDE SUBTERRÂNEA (PRÓXIMO AO IMÓVEL);

# ENTRADA DE ENERGIA



CAIXA DE  
MEDIÇÃO



ELETRODUTO  
DA REDE  
SUBTERRÂNEA

# ENTRADA DE ENERGIA

- ELETRODUTOS UTILIZADOS:
  - ELETRODUTO CORRUGADO FLEXÍVEL EM PEAD DE  $\varnothing 2''$  OU  $\varnothing 4''$ ;

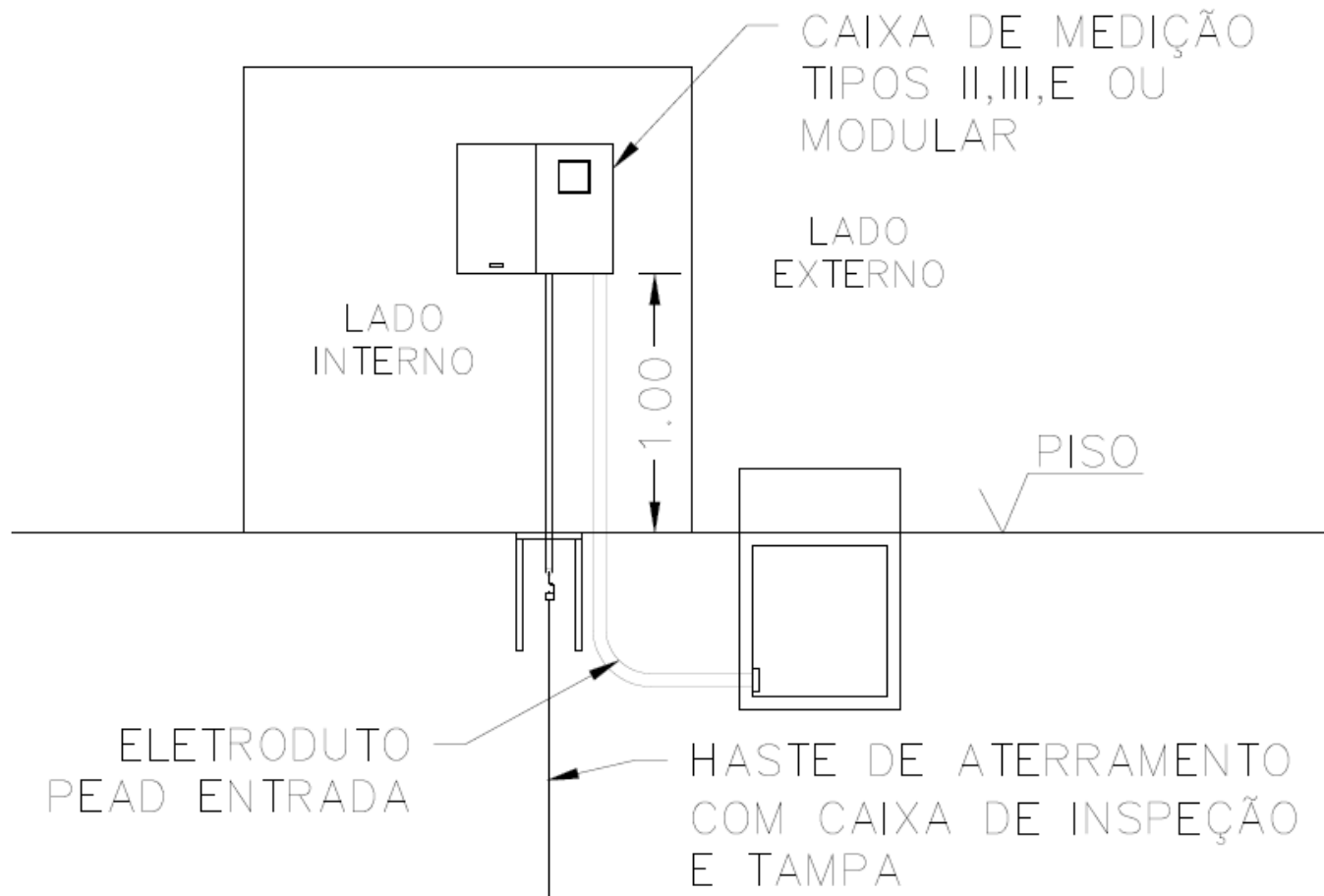


ELETRODUTO PEAD



LUVA ELETRODUTO PEAD

# ENTRADA DE ENERGIA

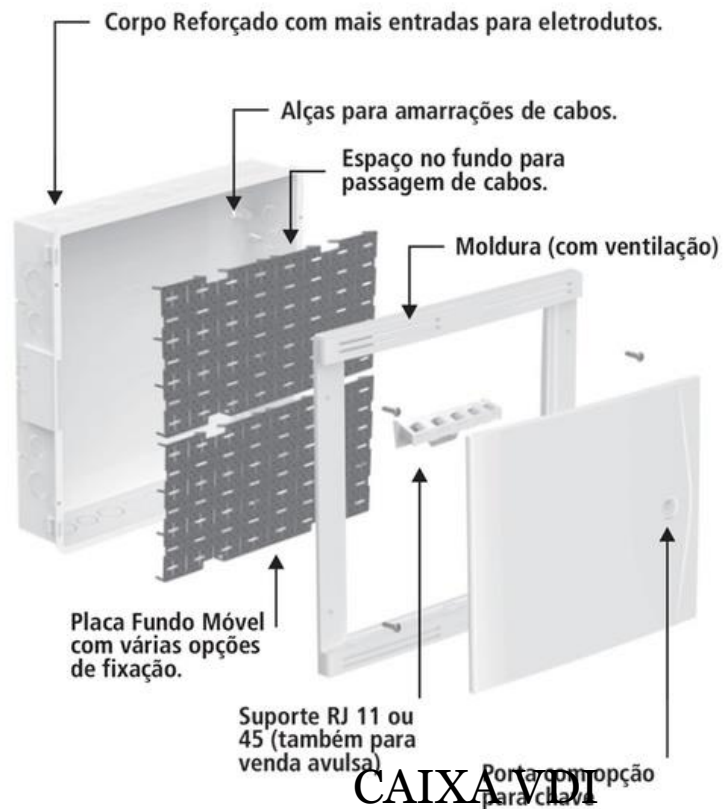


**EXEMPLO DE MONTAGEM**

# ENTRADA TELECOM

- PARA ADEQUAÇÃO DA ENTRADA DE TELECOMUNICAÇÕES DEVERÁ SER INSTALADO UM ELETRODUTO DA CAIXA DE PASSAGEM NO LIMITE DA PROPRIEDADE ATÉ O PONTO DE UTILIZAÇÃO;

# ENTRADA TELECOM



# ENTRADA TELECOM

- ELETRODUTOS UTILIZADOS:
  - ELETRODUTO CORRUGADO FLEXÍVEL EM PEAD DE Ø 2”;



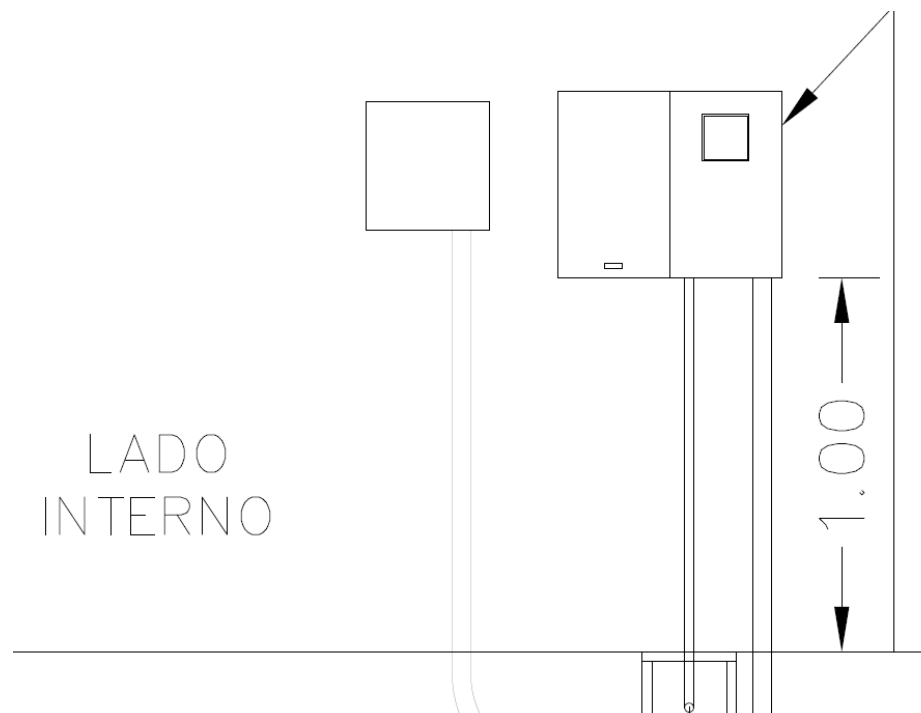
ELETRODUTO PEAD



LUVA ELETRODUTO PEAD



# ENTRADA TELECOM



**EXEMPLO DE MONTAGEM**